

Hvordan skabes mere lokalt forankrede vandområde- og indsatsplaner?

Chefkonsulent Flemming Gertz



TReNDS
Transport and Reduction of Nitrate in Danish Landscapes at various Scales

TReNDS afslutningsseminar, 29. november 2018, Århus

Nye vandforvaltningsstrukturer tilpasset en målrettet regulering

Chefkonsulent Flemming Gertz¹, Chefforsker Charlotte Kjærgaard¹,
Seniorforsker Anker Lajer Højberg², Forskningsprofessor Jens Christian Refsgaard²

¹ SEGES
² GEUS



InnovationsFonden
FORSKNING, TEKNOLOGI & VÆKST I DANMARK



Interreg
North Sea Region
WaterCoG
European Regional Development Fund
EUROPEAN UNION

Transport and Reduction of Nitrate in Danish Landscapes at various Scales

TReNDS

SEGES



TReNDS
Transport and Reduction of Nitrate in Danish Landscapes at various Scales



Innovation Fund Denmark
RESEARCH, TECHNOLOGY & GROWTH



Interreg
North Sea Region
WaterCoG
European Regional Development Fund
EUROPEAN UNION

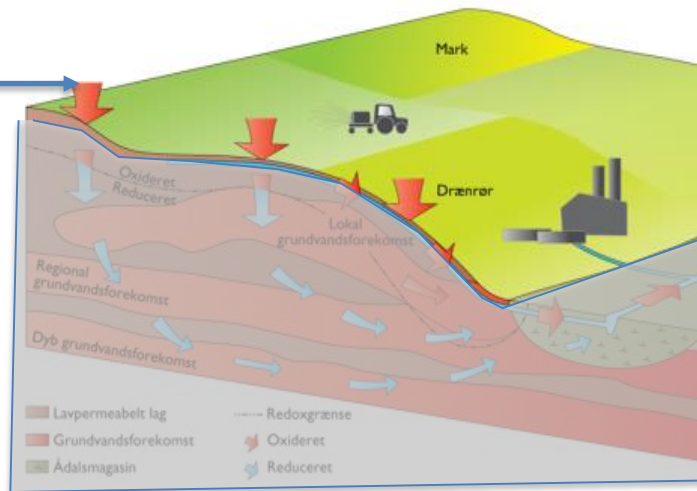


mere lokalt forankrede vandområde- og indsatsplaner

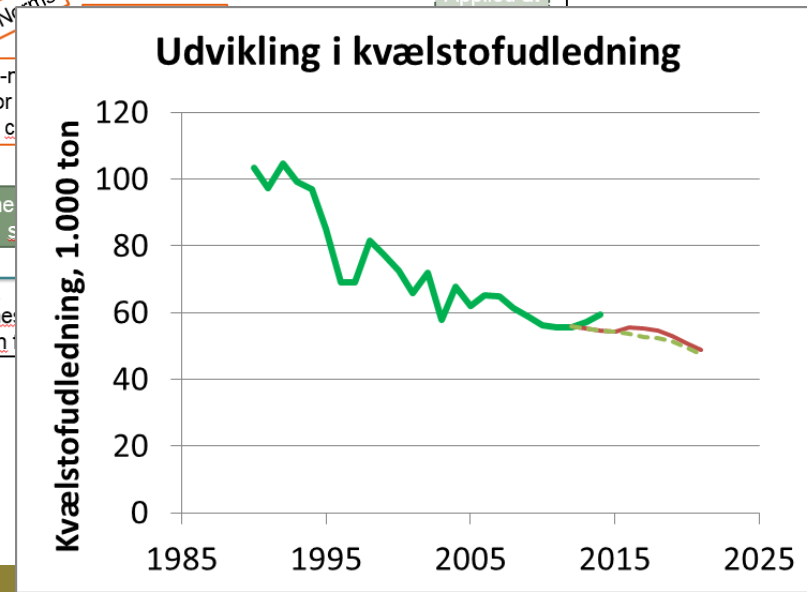
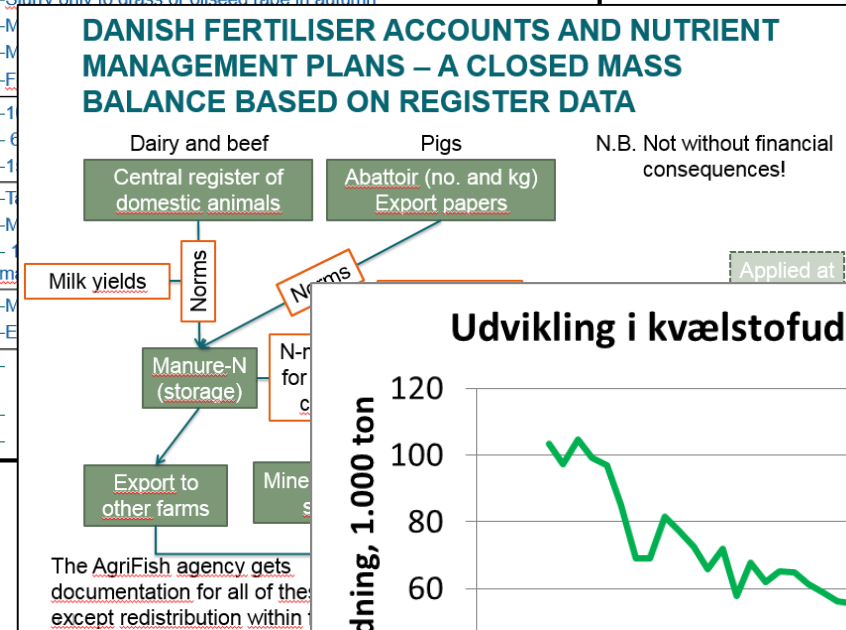
Hvorfor ?

30 års Top-down regulering

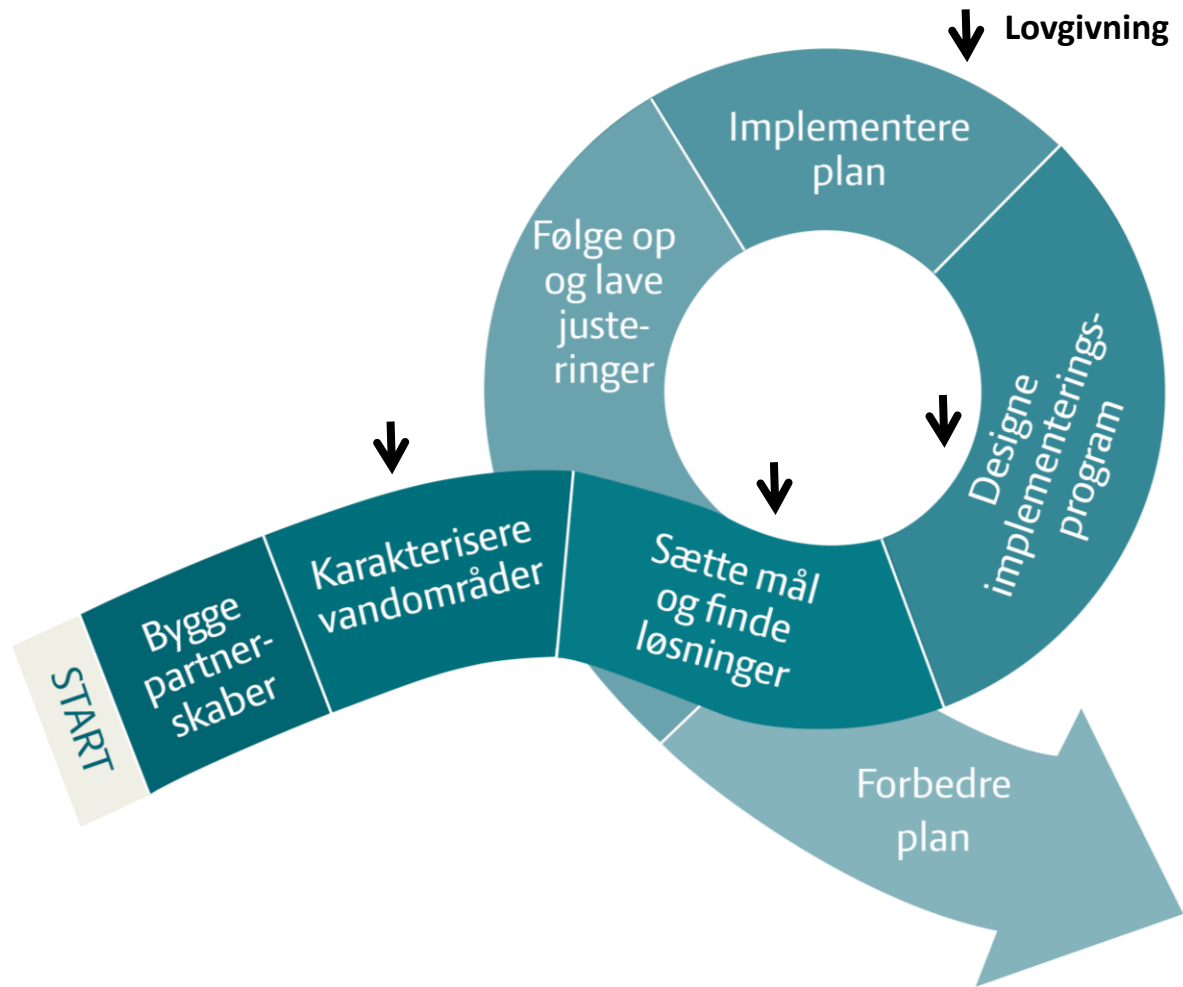
Mål
50% N
reduktion



Time	Plan	Significant elements in legislation:
1985	NPO-plan	-regulation of allowed animal unit per ha. - min. storage capacity for animal manure
1987	Water Environm. Plan I	-50 pct reduction in N-leaching from agr. -65 pct "autumn green fields" -Slurry in autumn only to wintercov. fields
1992	Action plan for sustainable agriculture	-Slurry only to grass or oilseed rape in autumn
1998	Water Environm. Plan II	
2003	Water Environm. Plan III	
2011-2013	WFD	
2016	Agricultural package WFD 2. gen plans	



30 års Top-down regulering

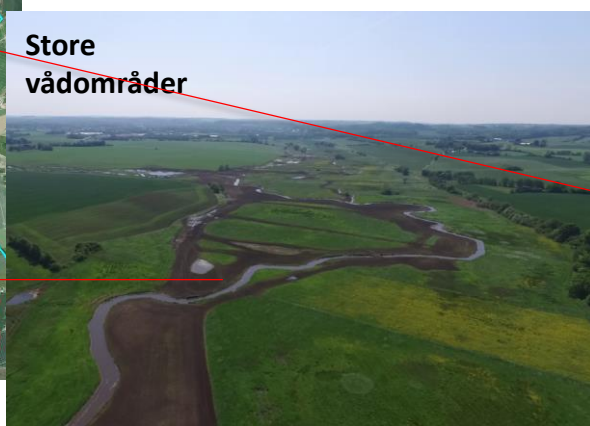
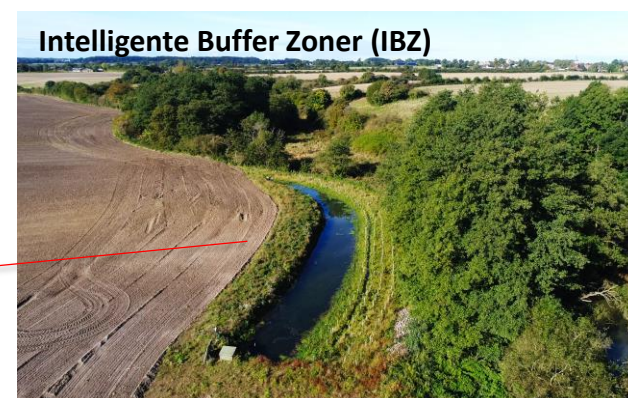
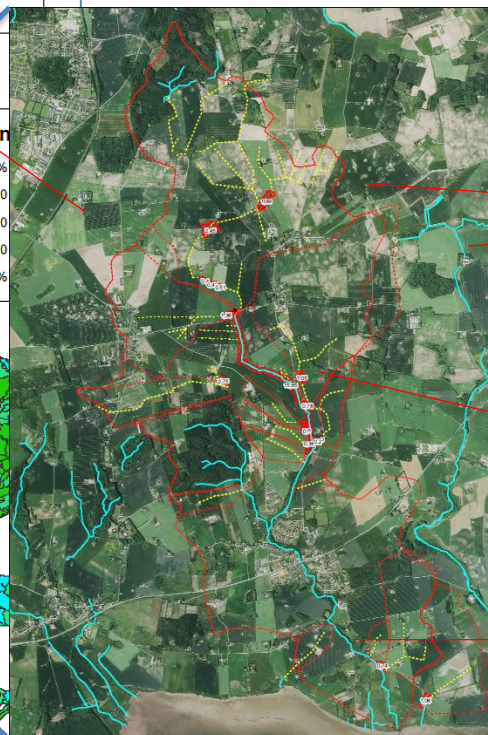
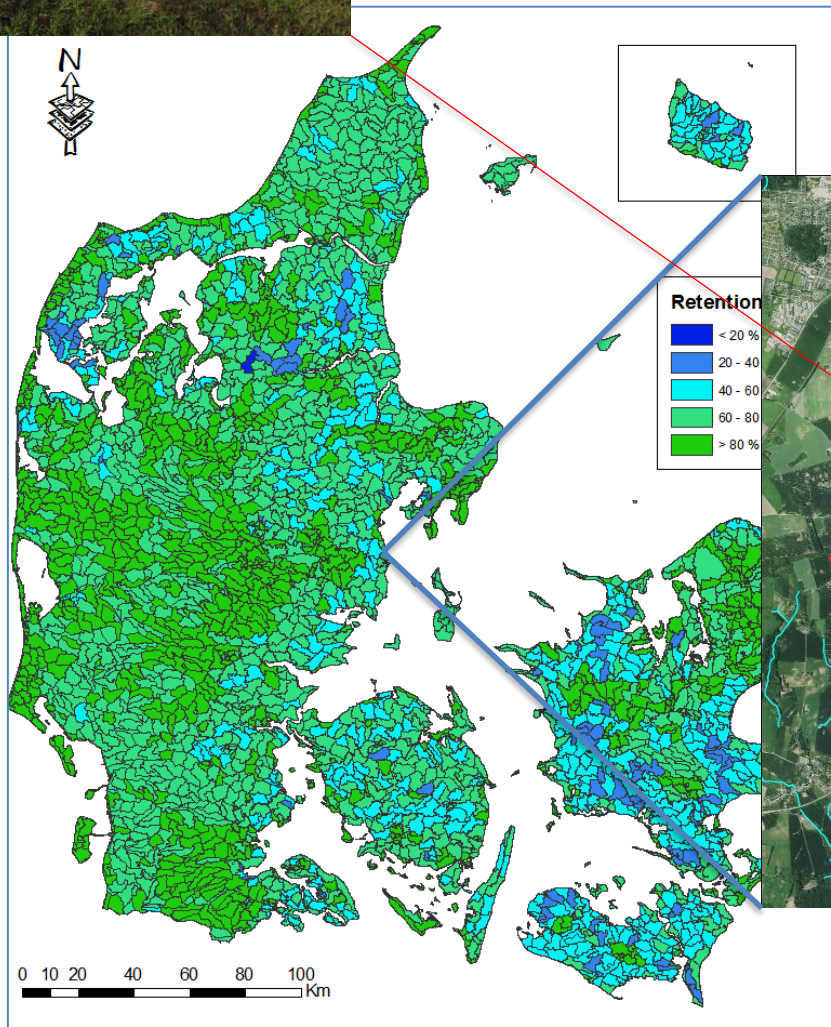


- Manglende ejerskab til at løse problem
- Manglende tillid
- Konfrontation og uvilje



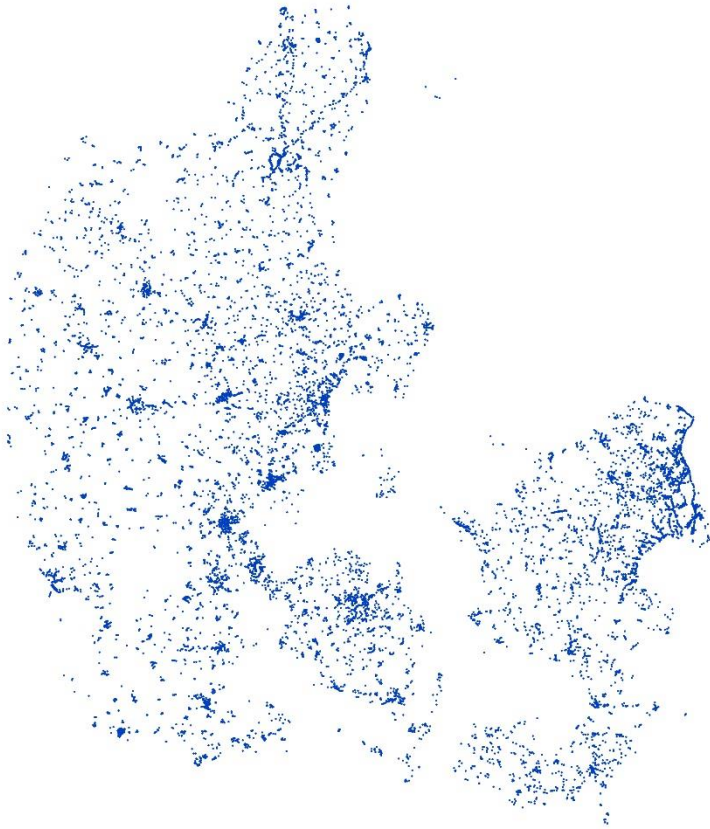


Når vi zoomer ind på virkeligheden



Når vi zoomer ind på virkeligheden

18.000 spildevandsoverløb



324.000 ukloakerede ejendomme

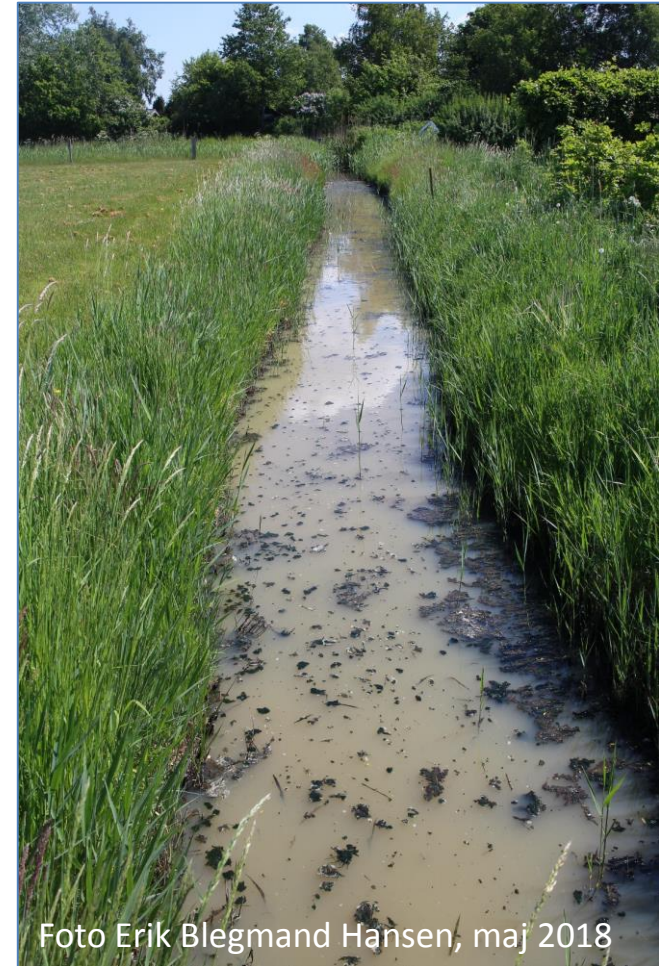
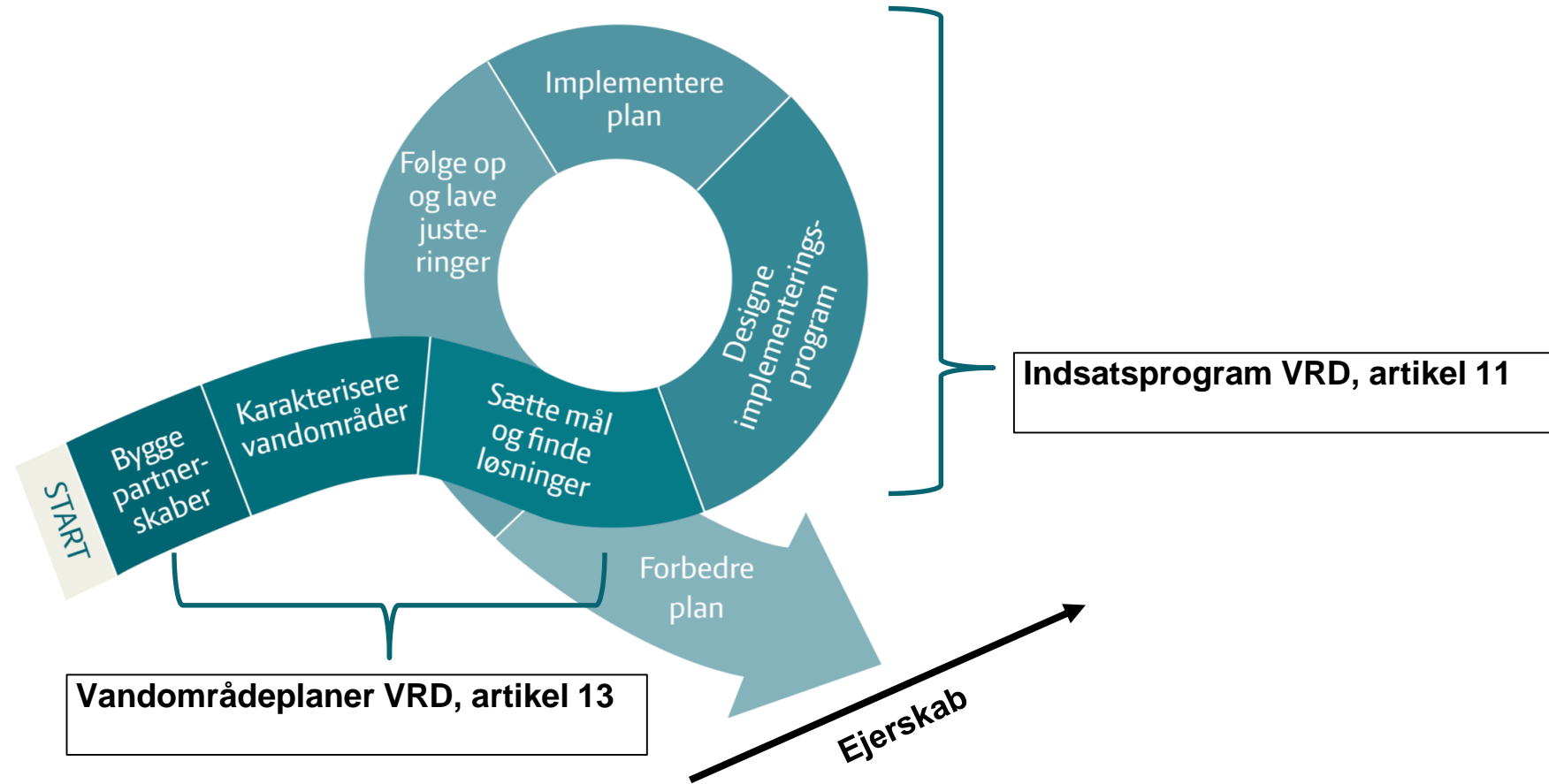


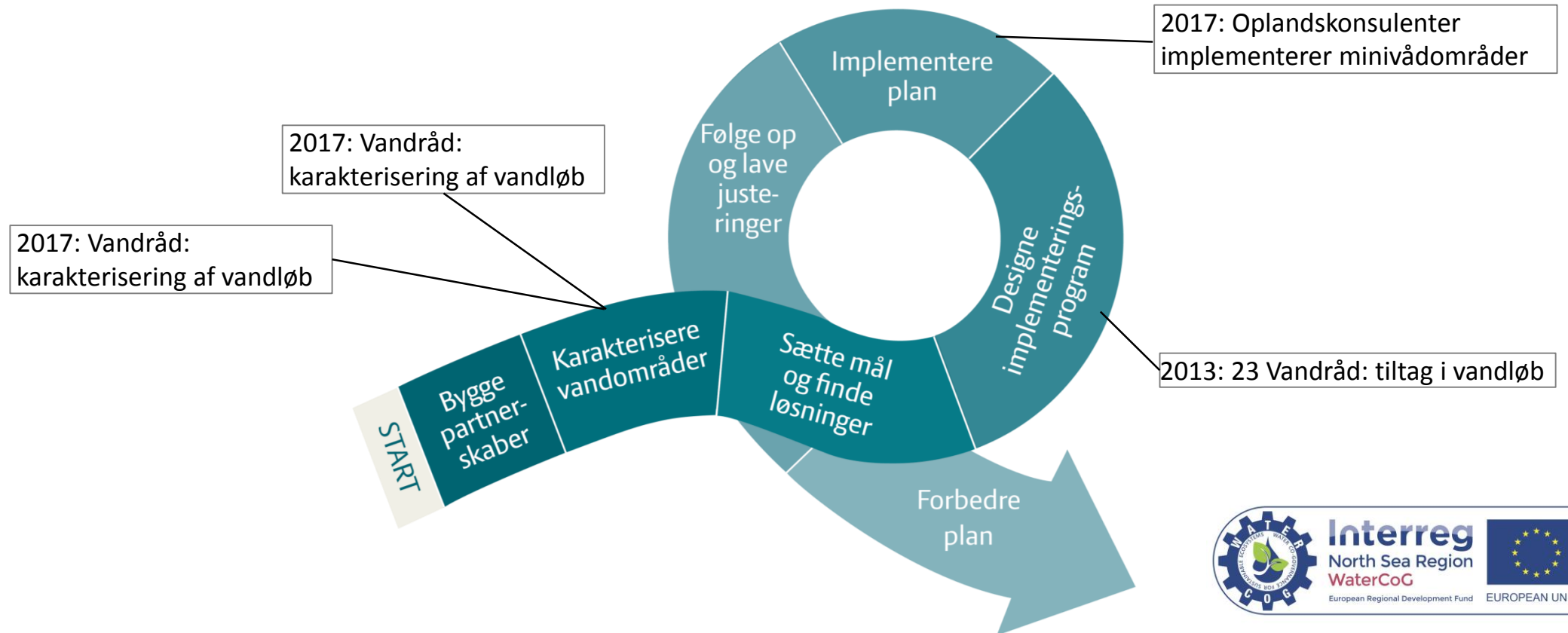
Foto Erik Blegmand Hansen, maj 2018

Lokalt initiativ kræver ejerskab



Erfaringer med nye strukturer

Bedre Inter-aktion mellem "Top-Down" og "Bottom-Up"



Interessentmøde 24. okt. Skive



Invitation til interessentmøde om miljøtilstanden i Skive Fjord, Lovns Bredning og Risgårde Bredning

24. oktober 2018 kl. 18.45-21.30

VIA University College, Dalgas Allé 20, 7800 Skive
Lokale: Se skærm ved indgangen

Siden 1980 er der systematisk indsamlet vandmiljødata for Limfjorden, men siden arternes nedlæggelse har udviklingen i miljøtilstanden ikke været beskrevet, så den har været tilgængelig for offentligheden. SEGES har taget sig den ulejlighed at gå gennem data for Skive Fjord og tilstødende vandområder og vil hermed invitere til en aften, hvor udviklingstendenser for knap 40 års vandmiljødata fremlægges.

I projektet Water-Co-Governance (WaterCoG) undersøges, om inddragelsen af interessenter kan give en mere sammenhængende vandforvaltning. Et af pilotområderne er Skive Fjord og opland, og i den forbindelse har SEGES arbejdet på at lave en miljøtilstandsbeskrivelse af fjorden i håb om, at dette vil demonstrere at mere viden og en inddragende proces kan bidrage positivt til mere lokalt forankrede vandområdeplaner.

SEGES har derfor fornøjelsen af at invitere dig til interessentmøde, hvor vi vil gennemgå og diskutere miljøtilstanden i Skive Fjord og tilstødende vandområder og vi håber, at du har lyst til at give os et bud på, hvad Skive Fjord har af værdi for dig.

Det er gratis at deltage i mødet, og der vil blive serveret kaffe og kage. Tilmelding skal ske senest den 18. oktober 2018 på e-mail til Line Kolding Thstrup, likt@seges.dk.

Vi glæder os til en god aften med masser af interessante inputs om Skive Fjord.

Spørgsmål og/eller kommentarer til interessentmødet bedes sendes til Flemming Gertz, fg@seges.dk.

OBS. Der er gratis parkering, både foran og bagved VIA.



Danmarks Naturfredningsforening
Naturstyrelsen
Lemvigegnens Landboforening
Dansk Skovforening
Mariager Fjord Kommune
Lystfiskerforeningen af 1926
Landbo Limfjord
Landbo Limfjord
Skive Vand
Skive Kommune
Dansk Ornitologisk Forening
Skive Roklub
Lystfiskerforeningen for Skive og omegn
Jæger
Danmarks Naturfredningsforening
Virksund Fiskeriforening
Lystfiskerforeningen for Skive og omegn
Fur museum
Naturstyrelsen
Skive Fritidsfiskerforening
Musligeriet
Virksund Fiskeriforening
nf plus
Landbonord
Multidyk
Skive Kommune
Aarhus Universitet
Ferskvandsfiskeriforeningen for Danmark
Jagtforeningernes Kommunale Fællesråd
Landbonord
Fiskerhuset Nederby
Skive Fritidsfiskerforening
Dansk Ornitologisk Forening
Wittrup Seafood A/S
Ferskvandsfiskeriforeningen for Danmark
Fursund Turistforening
Fjordvenner.dk
Limfjordssekretariatet
Landbo Limfjord
Limfjordssekretariatet
Limfjords sammenslutningen



SEGES

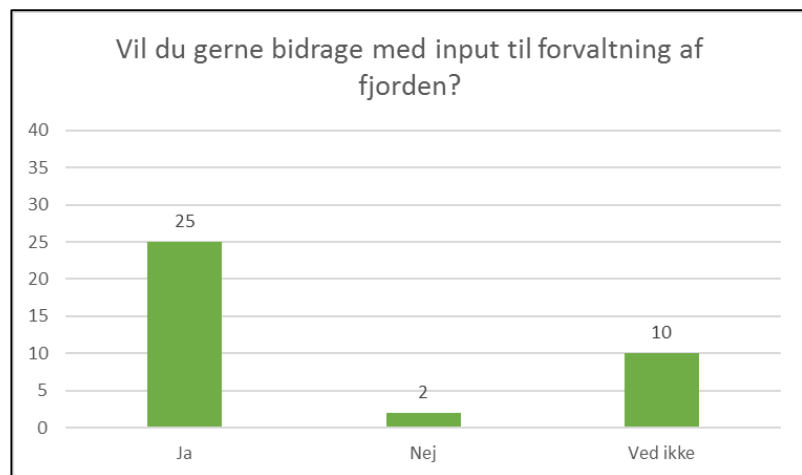
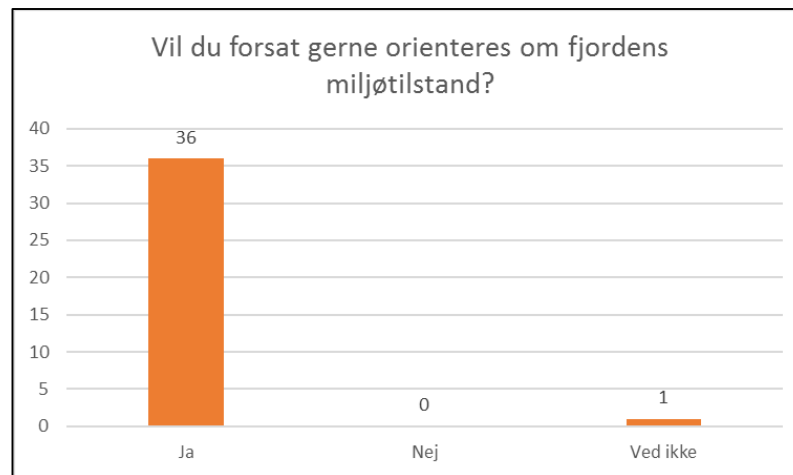
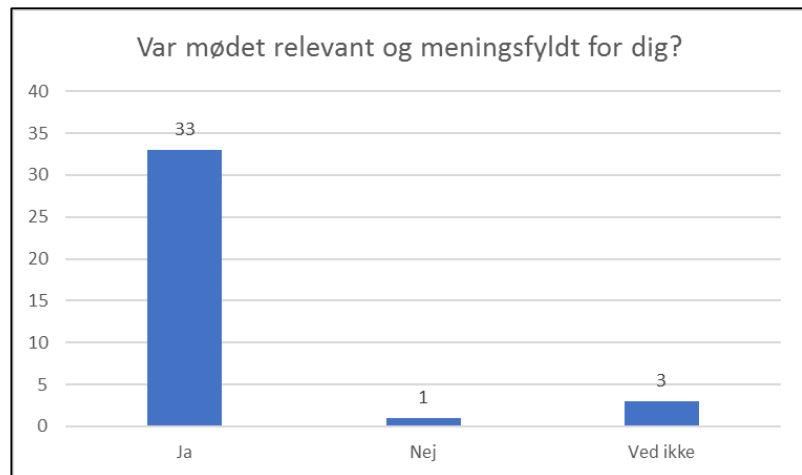


Interreg
North Sea Region
WaterCoG



European Regional Development Fund EUROPEAN UNION

Interesse for deltagelse i vandforvaltning



”Der bør skabes flere lokale forankringer”

”Bidrage med egne undersøgelser af skarvernes fødevalg i Limfjorden i årtier”

”Da jeg arbejdede med muslingeopdræt på fjorden, og bruger en meget stor del af min tid derude, hvor jeg ser på hvad der sker, mener jeg at kunne bidrage med nogle erfaringer”

”Skive Kommune vil gerne være med til at formidle den videre proces indenfor dette tema”

”Lokal følgegruppe når Limfjorden er blevet sektioneret”

”Samarbejde / partnerskaber lokalt er vejen frem”

Din mening om mødet

Var mødet relevant og meningsfyldt for dig?

Vil du forsat gerne orienteres om fjordens miljøtilstand?

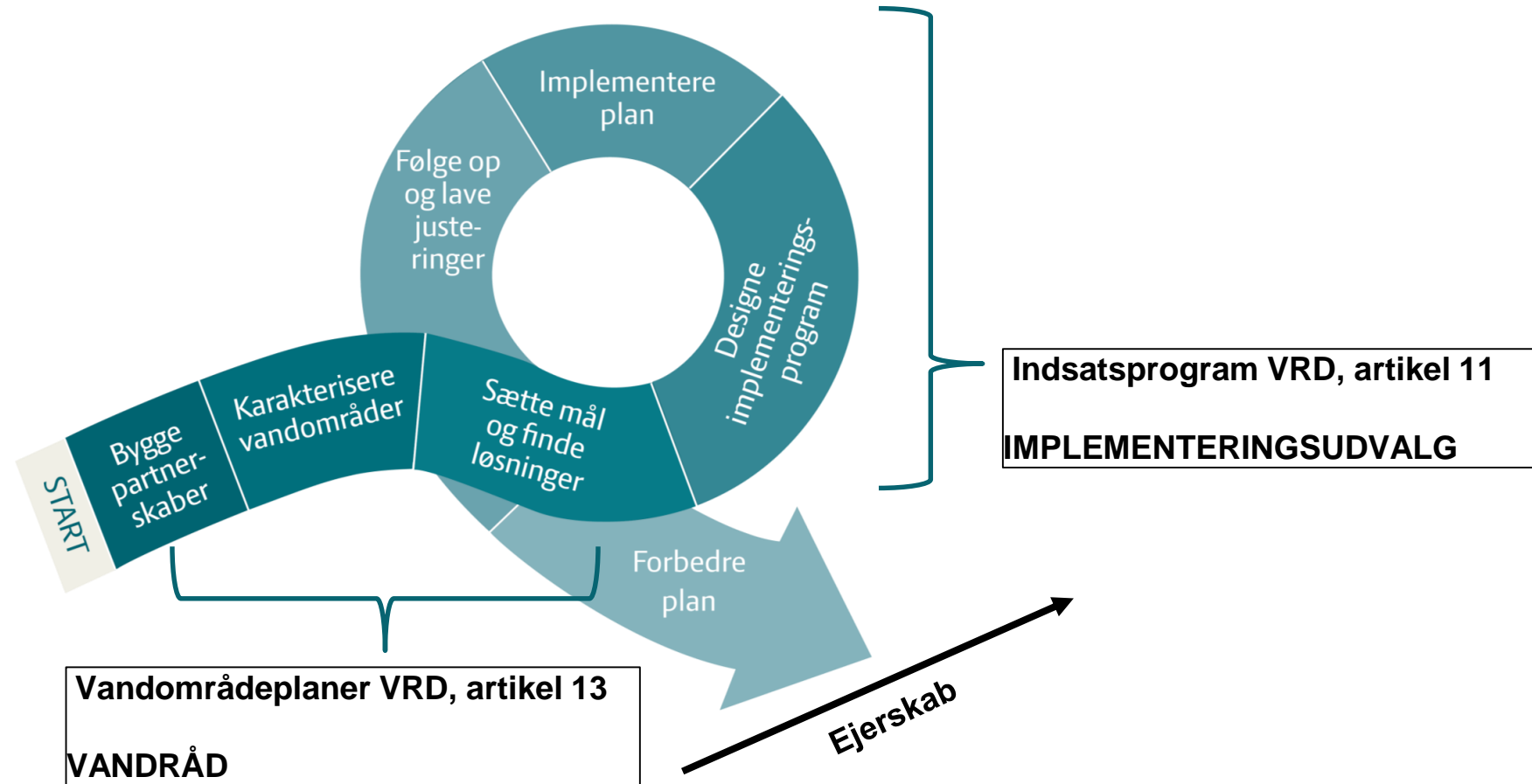
Vil du gerne bidrage med input til forvaltningen af fjorden?

Alle øvrige kommentarer:

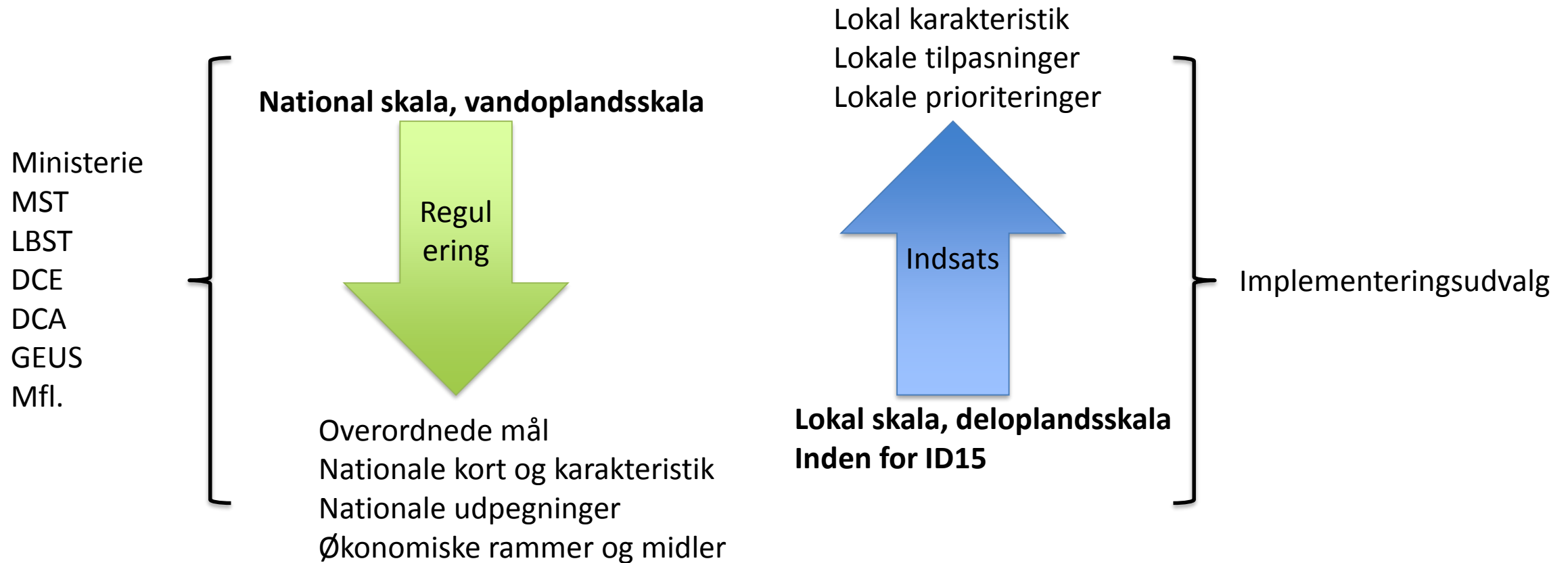
Ja Nej Ved ikke

Interreg North Sea Region WaterCoG European Regional Development Fund

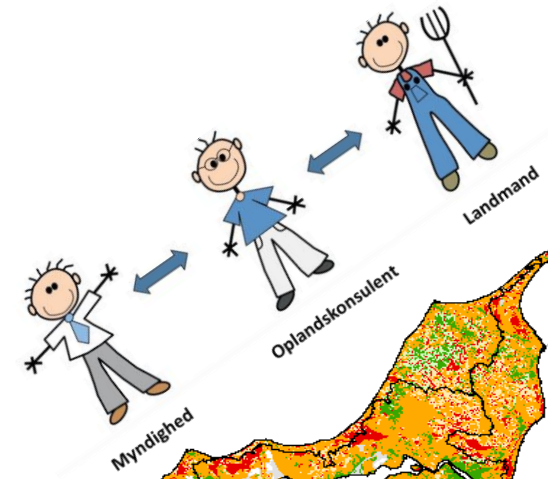
Nye vandforvaltningsstrukturer tilpasset en målrettet regulering



Nye vandforvaltningsstrukturer tilpasset en målrettet regulering

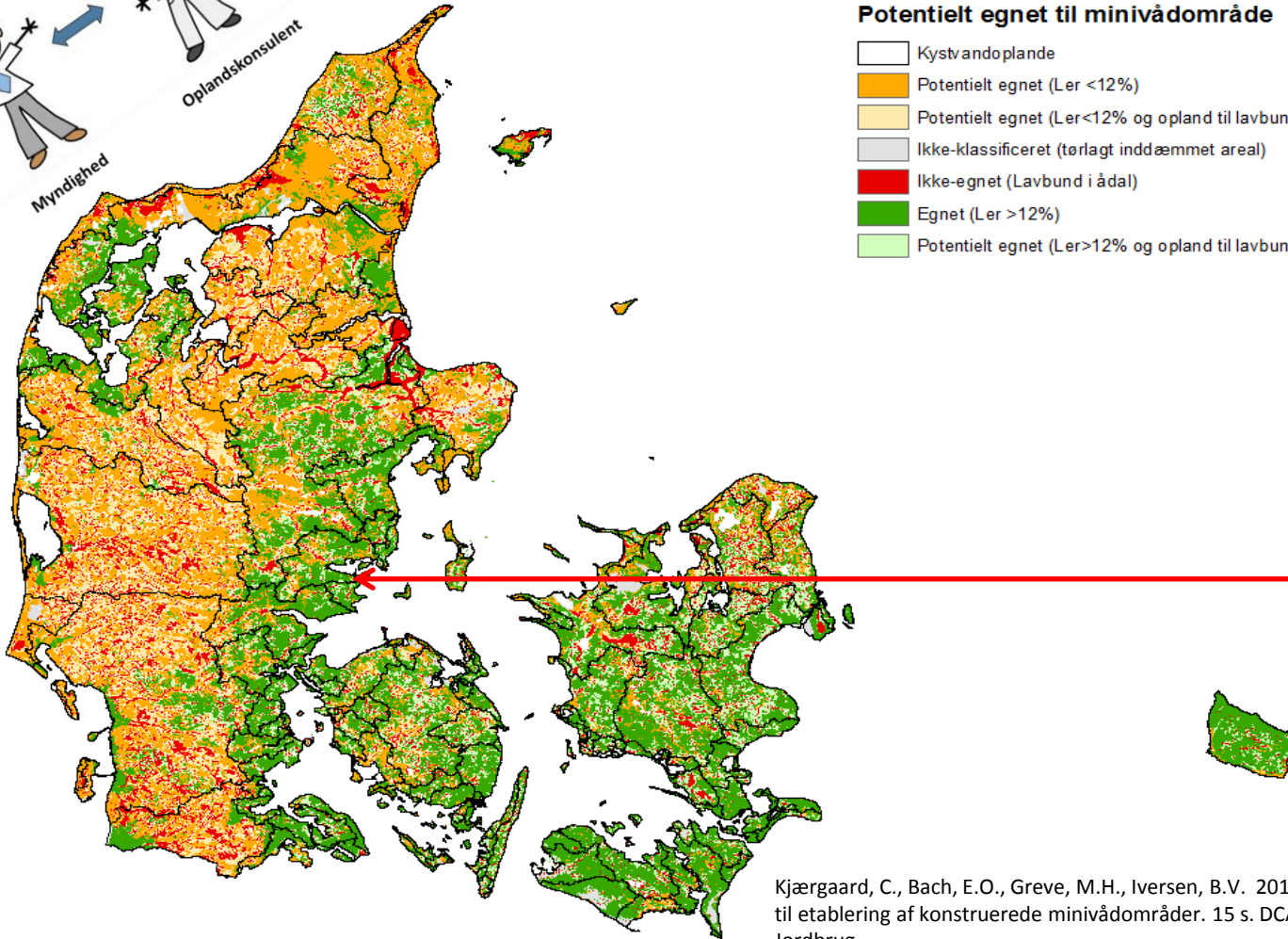


Eksempel på god inter-aktion



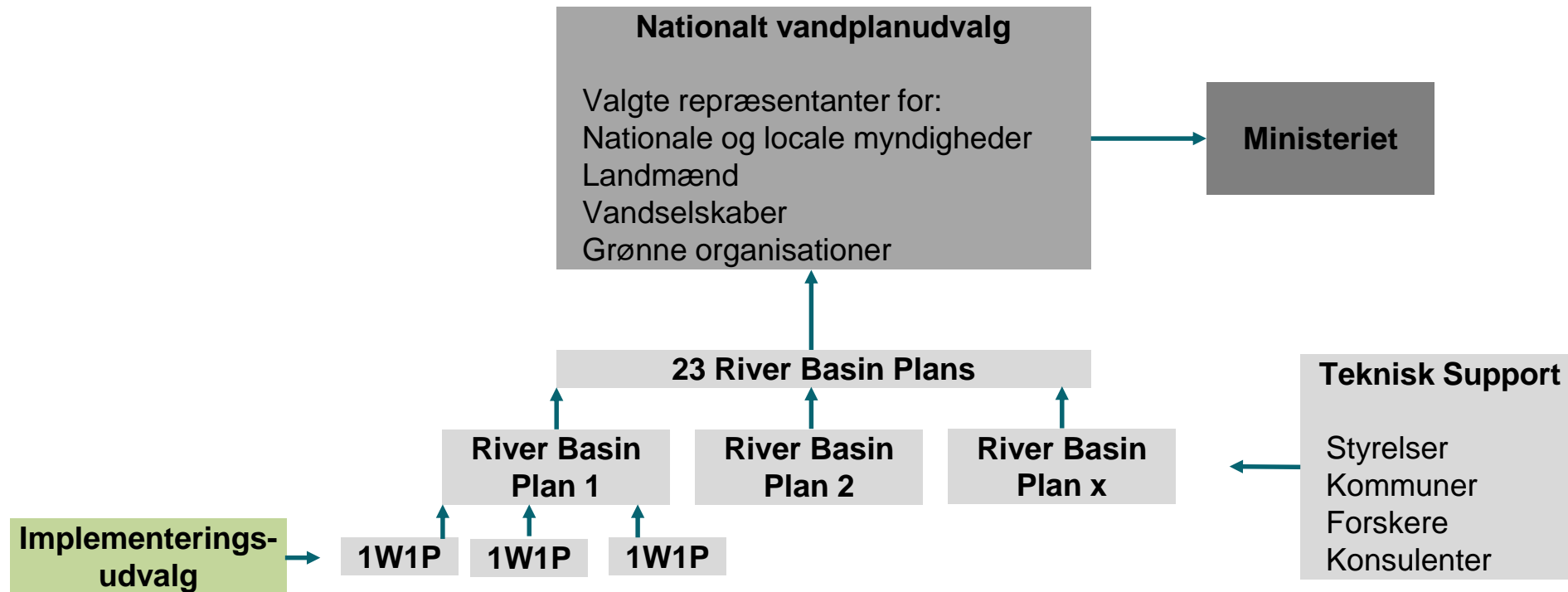
Potentielt egnet til minivådområde

- Kystvandområde
- Potentielt egnet (Ler <12%)
- Potentielt egnet (Ler <12% og opland til lavbund i ådal)
- Ikke-klassificeret (tørlagt inddæmmed areal)
- Ikke-egnet (Lavbund i ådal)
- Egnet (Ler >12%)
- Potentielt egnet (Ler >12% og opland til lavbund i ådal)



Kjærgaard, C., Bach, E.O., Greve, M.H., Iversen, B.V. 2017. Kortlægning af potentielle områder til etablering af konstruerede minivådområder. 15 s. DCA – Nationalt Center for Fødevarer og Jordbrug.

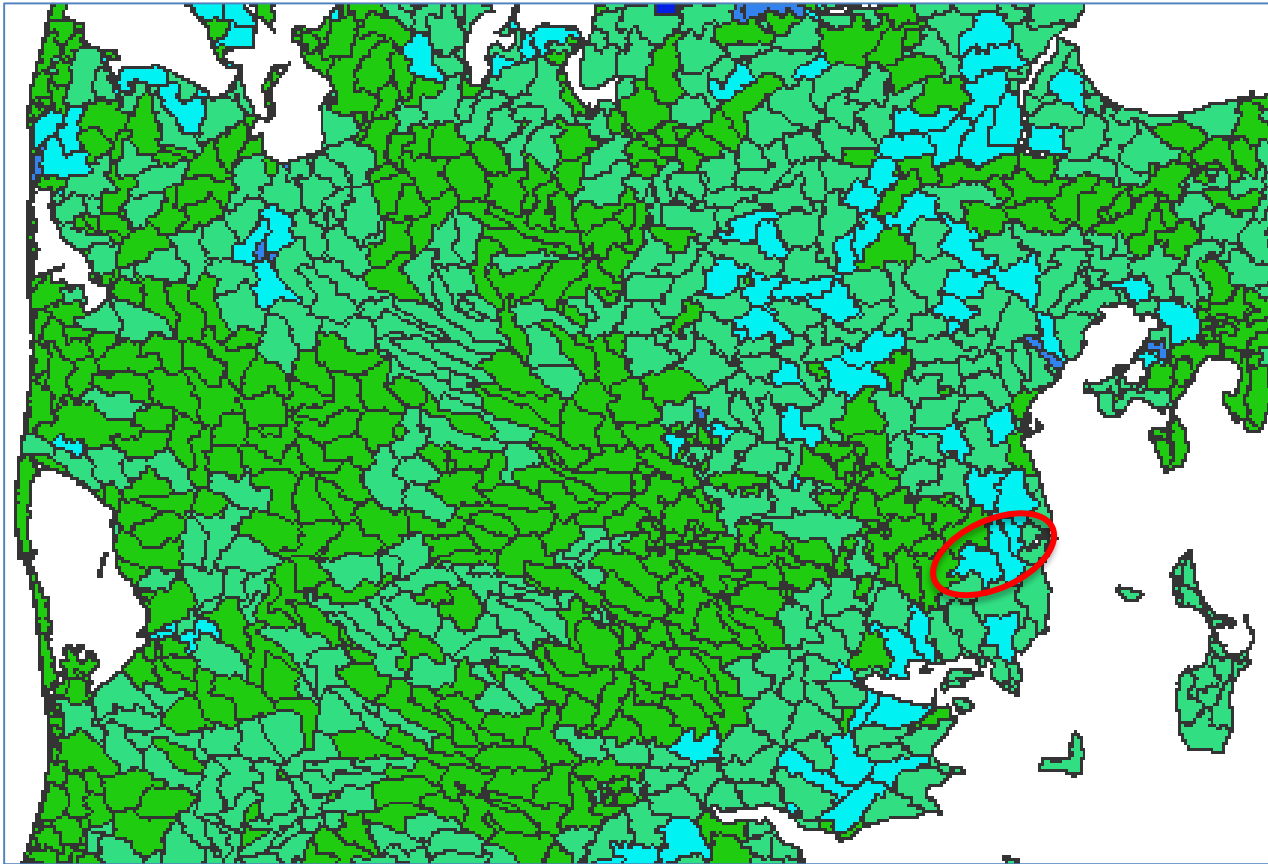
Nye vandforvaltningsstrukturer tilpasset en målrettet regulering



Implementeringsudvalg



Skala



Skala for "lokal involvering" - 1W1P

Erfaringsmæssigt: 100 km² - svarende til ca. 8 "ID15 oplande"

Antal 1W1P: $3135/8 = 392$ stk

Realistisk: 100-200 stk?

lokalt forankrede vandområde- og indsatsplaner

Hvorfor ?

- Løsninger som har lokal konsensus og opbakning
- Løsninger som er lokalt tilpassede
- Udnytte hele landskabets potentiale (mark, redox, dræn, ådale)
- Løsninger med synergi – helhedstænkning
 - Vandmiljø, natur, klimatilpasning

Tak for opmærksomheden

